

# Dell™ Inspiron™ 1010 Servisní příručka

[Než začnete](#)

[Baterie](#)

[Klávesnice](#)

[Opěrka rukou](#)

[Pevný disk](#)

[Komunikační karty](#)

[Držák opěrky rukou](#)

[Deska indikátoru stavu baterie](#)

[Reproduktory](#)

[Interní karta s bezdrátovou technologií Bluetooth®](#)

[Deska tlačítka napájení](#)

[Knoflíková baterie](#)

[Deska procesoru a paměti 2 v 1](#)

[Čtečka multimediálních karet 3 v 1 \(dceřinná deska 1\)](#)

[Televizní karta \(volitelné\)](#)

[Deska rozhraní USB a karty SIM \(dceřinná deska 2\)](#)

[Konektor adaptéru střídavého proudu](#)




[Displej](#)

[Systémová deska](#)

[Aktualizace systému BIOS](#)

---

## Poznámky a upozornění

-  **POZNÁMKA:** POZNÁMKA označuje důležité informace, které pomáhají lepšímu využití počítače.
-  **UPOZORNĚNÍ:** UPOZORNĚNÍ označuje nebezpečí poškození hardwaru nebo ztráty dat a popisuje, jak se lze problému vyhnout.
-  **VAROVÁNÍ:** VAROVÁNÍ upozorňuje na možné poškození majetku a riziko úrazu nebo smrti.

---

Informace v tomto dokumentu mohou být změněny bez předchozího upozornění.  
© 2009 Dell Inc. Všechna práva vyhrazena.

Jakákoli reprodukce těchto materiálů bez písemného svolení společnosti Dell Inc. je přísně zakázána.

Ochranné známky použité v tomto textu: *Dell*, logo *DELL* a *Inspiron* jsou ochranné známky společnosti Dell Inc.; *Bluetooth* je registrovaná ochranná známka společnosti Bluetooth SIG, Inc. a společnost Dell ji používá v rámci licence; *Microsoft*, *Windows*, *Windows Vista* a logo tlačítka Start systému *Windows Vista* jsou ochranné známky nebo registrované ochranné známky společnosti Microsoft Corporation v USA a dalších zemích.

Ostatní ochranné známky a obchodní názvy mohou být v tomto dokumentu použity buď v souvislosti s organizacemi, které si na tyto známky a názvy činí nárok, nebo s jejich produkty. Společnost Dell Inc. se zříká jakéhokoli zájmu na vlastnictví ochranných známek a obchodních názvů jiných než svých vlastních.

Model PP19S

Únor 2009 Rev. A00

[Zpět na stránku obsahu](#)

## Konektor adaptéru střídavého proudu

Dell™ Inspiron™ 1010 Servisní příručka

- [Vyjmutí konektoru adaptéru střídavého proudu](#)
- [Zapojení konektoru adaptéru střídavého proudu](#)

**VAROVÁNÍ:** Před manipulací uvnitř počítače si přečtěte bezpečnostní informace dodané s počítačem. Další informace o vhodných bezpečných postupech naleznete na webové stránce Shoda s předpisovými požadavky na adrese [www.dell.com/regulatory\\_compliance](http://www.dell.com/regulatory_compliance).

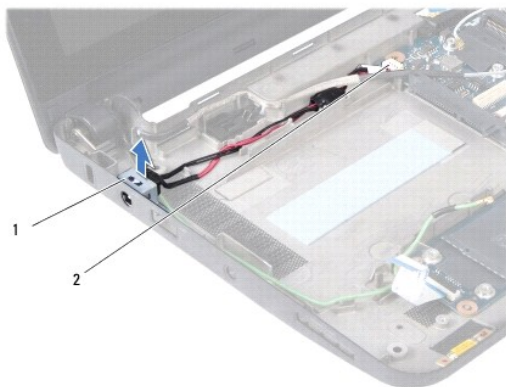
**UPOZORNĚNÍ:** Abyste předešli výboji statické elektřiny, uzemněte se pomocí uzemňovacího pásku na zápěstí nebo pravidelným dotykem na nelakovaný kovový povrch.

**UPOZORNĚNÍ:** Opravy počítače smí provádět pouze kvalifikovaný servisní technik. Na škody způsobené servisním zásahem, který nebyl schválen společností Dell™, se nevztahuje záruka.

**UPOZORNĚNÍ:** Chcete-li zabránit poškození systémové desky, musíte před provedením servisního zásahu na počítači vyjmout baterii z vyhrazeného prostoru (viz část [Vyjmutí baterie](#)).

### Vyjmutí konektoru adaptéru střídavého proudu

1. Řiďte se pokyny v části [Než začnete](#).
2. Vyjměte baterii (viz část [Vyjmutí baterie](#)).
3. Demontujte klávesnici (viz část [Demontáž klávesnice](#)).
4. Demontujte opěrku rukou (viz část [Demontáž opěrky rukou](#)).
5. Demontujte pevný disk (viz část [Demontáž pevného disku](#)).
6. Demontujte držák opěrky rukou (viz část [Demontáž držáku opěrky rukou](#)).
7. Vyjměte desku rozhraní USB a karty SIM (viz část [Demontáž desky rozhraní USB a karty SIM](#)).
8. Kabel adaptéru střídavého proudu odpojte od konektoru systémové desky.
9. Vyjměte držák konektoru adaptéru střídavého proudu.
10. Vysuňte konektor kabelu adaptéru střídavého proudu ze základny počítače.



1 držák konektoru adaptéru střídavého proudu	2 konektor systémové desky
--	----------------------------

### Zapojení konektoru adaptéru střídavého proudu

1. Konektor kabelu adaptéru střídavého proudu umístěte na systémovou desku.

2. Namontujte držák konektoru adaptéru střídavého proudu.
  3. Kabel adaptéru střídavého proudu zapojte do konektoru systémové desky.
  4. Namontujte desku rozhraní USB a karty SIM (viz část [Montáž desky rozhraní USB a karty SIM](#)).
  5. Namontujte držák opěrky rukou (viz část [Montáž držáku opěrky rukou](#)).
  6. Namontujte pevný disk (viz část [Montáž pevného disku](#)).
  7. Namontujte opěrku rukou (viz část [Montáž opěrky rukou](#)).
  8. Vložte klávesnici (viz část [Montáž klávesnice](#)).
  9. Vložte baterii (viz část [Výměna baterie](#)).
- 

[Zpět na stránku obsahu](#)

[Zpět na stránku obsahu](#)

## Deska indikátoru stavu baterie

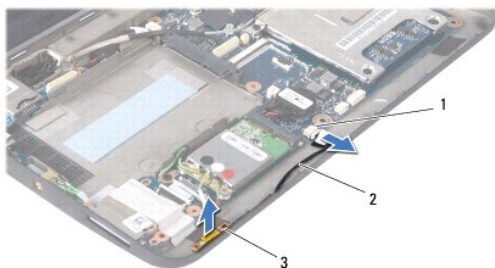
Dell™ Inspiron™ 1010 Servisní příručka

- [Demontáž desky indikátoru stavu baterie](#)
- [Montáž desky indikátoru stavu baterie](#)

- VAROVÁNÍ:** Před manipulací uvnitř počítače si přečtěte bezpečnostní informace dodané s počítačem. Další informace o vhodných bezpečných postupech naleznete na webové stránce Shoda s předpisovými požadavky na adrese [www.dell.com/regulatory\\_compliance](http://www.dell.com/regulatory_compliance).
- UPOZORNĚNÍ:** Abyste předešli výboji statické elektřiny, uzemněte se pomocí uzemňovacího pásku na zápěstí nebo pravidelným dotykem na nelakovaný kovový povrch.
- UPOZORNĚNÍ:** Opravy počítače smí provádět pouze kvalifikovaný servisní technik. Na škody způsobené servisním zásahem, který nebyl schválen společností Dell™, se nevztahuje záruka.
- UPOZORNĚNÍ:** Chcete-li zabránit poškození systémové desky, musíte před provedením servisního zásahu na počítači vyjmout baterii z vyhrazeného prostoru (viz část [Vyjmutí baterie](#)).

## Demontáž desky indikátoru stavu baterie

1. Řiďte se pokyny v části [Než začnete](#).
2. Vyjměte baterii (viz část [Vyjmutí baterie](#)).
3. Demontujte klávesnici (viz část [Demontáž klávesnice](#)).
4. Demontujte opěrku rukou (viz část [Demontáž opěrky rukou](#)).
5. Demontujte pevný disk (viz část [Demontáž pevného disku](#)).
6. Demontujte držák opěrky rukou (viz část [Demontáž držáku opěrky rukou](#)).
7. Odpojte kabel desky indikátoru stavu baterie z konektoru systémové desky.
8. Vyjměte desku indikátoru stavu baterie ze základny počítače.



1 konektor kabelu desky indikátoru stavu baterie	2 kabel desky indikátoru stavu baterie
3 deska indikátoru stavu baterie	

## Montáž desky indikátoru stavu baterie

1. Vložte desku indikátoru stavu baterie do základny počítače.
2. Připojte kabel desky indikátoru stavu baterie do konektoru systémové desky.
3. Namontujte držák opěrky rukou (viz část [Montáž držáku opěrky rukou](#)).
4. Namontujte pevný disk (viz část [Montáž pevného disku](#)).

5. Namontujte opěrku rukou (viz část [Montáž opěrky rukou](#)).
6. Vložte klávesnici (viz část [Montáž klávesnice](#)).
7. Vložte baterii (viz část [Výměna baterie](#)).

---

[Zpět na stránku obsahu](#)

[Zpět na stránku obsahu](#)

## Než začnete

### Dell™ Inspiron™ 1010 Servisní příručka

- [Doporučené nástroje](#)
- [Vypnutí počítače](#)
- [Před manipulací uvnitř počítače](#)

Tato část popisuje postupy při odebírání a instalování komponent v počítači. Není-li uvedeno jinak, u každého postupu se předpokládá, že platí tyto podmínky:

1. Provedli jste kroky v částech [Vypnutí počítače](#) a [Před manipulací uvnitř počítače](#).
1. Prostudovali jste si bezpečnostní informace dodané s počítačem.
1. Součást může být vyměněna nebo (v případě samostatného nákupu) nainstalována podle postupu demontáže provedeného v obráceném pořadí kroků.

## Doporučené nástroje

Postupy uvedené v tomto dokumentu mohou vyžadovat použití následujících nástrojů:

1. malý plochý šroubovák,
1. šroubovák Phillips,
1. plastová jehla,
1. disk CD s aktualizací systému BIOS nebo spustitelný program pro aktualizaci systému BIOS, jenž je k dispozici na webových stránkách podpory společnosti Dell na adrese [support.dell.com](http://support.dell.com).

## Vypnutí počítače

**⚠ UPOZORNĚNÍ:** Před vypnutím počítače uložte a zavřete všechny otevřené soubory a ukončete všechny spuštěné programy, aby nedošlo ke ztrátě dat.

1. Uložte a zavřete všechny otevřené soubory a ukončete všechny spuštěné aplikace.
2. Vypněte operační systém:

*Microsoft® Windows® Vista:*

Klepněte na tlačítko **Start** , klepněte na šipku  a potom klepněte na tlačítko **Shut Down** (Vypnout).

*Systém Ubuntu®, verze Dell:*

Klepněte na tlačítko  → **Quit** (Ukončit)  → **Shut down** (Vypnout).

*Ubuntu Classic Desktop:*

Klepněte na tlačítko  → **Shut down** (Vypnout).

3. Zkontrolujte, zda jsou počítač a všechna připojená zařízení vypnutá. Pokud se počítač a připojená zařízení nevypnou automaticky po ukončení operačního systému, stiskněte a podržte tlačítko napájení, dokud se počítač nevypne.

## Před manipulací uvnitř počítače

Dodržujte následující bezpečnostní zásady, abyste zabránili možnému poškození počítače nebo úrazu.

- ⚠ VAROVÁNÍ:** Před manipulací uvnitř počítače si přečtěte bezpečnostní informace dodané s počítačem. Další informace o vhodných bezpečných postupech naleznete na webové stránce **Shoda s předpisovými požadavky** na adrese [www.dell.com/regulatory\\_compliance](http://www.dell.com/regulatory_compliance).
- ⚠ UPOZORNĚNÍ:** Se součástmi a kartami zacházejte opatrně. **Nedotýkejte se součástí ani kontaktů** na desce. **Držte kartu za hrany nebo za kovový montážní držák. Součástí (jako například procesor) držte za hrany, nikoli za kolíky (piny).**
- ⚠ UPOZORNĚNÍ:** Opravy počítače smí provádět pouze kvalifikovaný servisní technik. **Na škody způsobené neoprávněným servisním zásahem se záruka nevztahuje.**

△ **UPOZORNĚNÍ:** Při odpojování kabelu držte konektor nebo pásek pro vytahování, nikoli samotný kabel. Některé kabely jsou vybaveny konektory s pojistkami. Pokud rozpojíte tento typ kabelu, před rozpojením kabelu pojistky stiskněte. Při odtahování konektorů od sebe je udržívejte rovnoměrně seřizené, abyste neohnuli kolíky konektorů. Také se před zapojením kabelu ujistěte, že jsou oba konektory správně nasměrovány a zarovnané.

△ **UPOZORNĚNÍ:** Před manipulací uvnitř počítače proveďte následující kroky, zabráníte tak případnému poškození.

1. Ujistěte se, že pracovní povrch je plochý a čistý, aby nedošlo k poškrábání krytu počítače.
2. Vypněte počítač. Viz část [Vypnutí počítače](#).

△ **UPOZORNĚNÍ:** Při odpojování síťového kabelu nejprve odpojte kabel od počítače a potom ze síťového zařízení.

3. Odpojte od počítače veškeré telefonní a síťové kabely.
4. Stiskem vyjměte všechny karty vložené ve čtečce paměťových karet.
5. Odpojte počítač a všechna připojená zařízení z elektrických zásuvek.
6. Vyjměte baterii (viz část [Vyimutí baterie](#)).
7. Otočte počítač horní stranou nahoru, otevřete displej, stiskněte tlačítko napájení a uzemněte tak systémovou desku.

---

[Zpět na stránku obsahu](#)


[Zpět na stránku obsahu](#)

## Aktualizace systému BIOS

Dell™ Inspiron™ 1010 Servisní příručka

- [Aktualizace systému BIOS z disku CD](#)
- [Aktualizace systému BIOS z pevného disku](#)
- [Aktualizace systému BIOS v operačním systému Ubuntu](#)


Pokud je s novou systémovou deskou dodán disk CD s programem pro aktualizaci systému BIOS, proveďte aktualizaci systému BIOS z disku CD. Pokud nepoužíváte disk CD s programem pro aktualizaci systému BIOS, aktualizujte systém BIOS z jednotky pevného disku.

 **POZNÁMKA:** Počítač není vybaven interní optickou jednotkou. Pro postupy vyžadující přítomnost disku použijte externí optickou jednotku nebo externí úložné zařízení.

---

### Aktualizace systému BIOS z disku CD

1. Ujistěte se, zda je adaptér střídavého proudu zapojený a zda je správně instalována hlavní baterie.

 **POZNÁMKA:** Pokud chcete použít disk CD s programem pro aktualizaci systému BIOS, přepněte počítač do režimu zavádění systému z média CD před jeho vložením.

2. Vložte disk CD s aktualizací systému BIOS a restartujte počítač.

Postupujte podle pokynů na obrazovce. Počítač bude pokračovat v zavádění a provede aktualizaci systému BIOS. Po dokončení aktualizace se počítač automaticky restartuje.


3. Stisknutím klávesy <F2> během režimu POST přejděte do programu pro nastavení systému.
  4. Stisknutím klávesy <F9> obnovte výchozí nastavení počítače.
  5. Stiskněte klávesu <Esc>, vyberte možnost **Save changes and reboot** (Uložit změny a restartovat) a stisknutím klávesy <Enter> uložte změny konfigurace.
  6. Vyměňte disk CD s programem pro aktualizaci systému BIOS z jednotky a restartujte počítač.
- 

### Aktualizace systému BIOS z pevného disku

1. Ujistěte se, zda je adaptér střídavého proudu zapojený, hlavní baterie je správně vložena a je připojený síťový kabel.
  2. Zapněte počítač.
  3. Vyhledejte soubor s aktualizací systému BIOS pro počítač na webových stránkách na adrese [support.dell.com](http://support.dell.com).
  4. Klepnutím na tlačítko **Download Now** (Stáhnout nyní) soubor stáhněte.
  5. Zobrazí-li se okno **Export Compliance Disclaimer** (Potvrzení shody s exportními podmínkami), klepněte na tlačítko **Yes, I Accept this Agreement** (Ano, přijímám podmínky).  
Zobrazí se okno **File Download** (Stahování souboru).
  6. Klepněte na možnost **Save this program to disk** (Uložit tento program na disk) a poté klepněte na tlačítko **OK**.  
Zobrazí se okno **Save In** (Uložit do).
  7. Klepněte na šipku dolů a zobrazte nabídku **Save In** (Uložit do), vyberte adresář **Desktop** (Plocha) a klepněte na tlačítko **Save** (Uložit).  
Soubor se stáhne na pracovní plochu.
  8. Klepněte na tlačítko **Close** (Zavřít), pokud se zobrazí okno **Download Complete** (Stahování dokončeno).  
Ikona souboru se zobrazí na pracovní ploše a bude nazvána stejně jako stažená aktualizace systému BIOS.
  9. Poklepejte na ikonu souboru na pracovní ploše a postupujte podle pokynů na obrazovce.
-



## Aktualizace systému BIOS v operačním systému Ubuntu

1. Ujistěte se, zda je adaptér střídavého proudu zapojený, hlavní baterie je správně vložena a je připojený síťový kabel.
2. Zapněte počítač.
3. Vyberte položku  → Places (Místa) → Documents (Dokumenty).
4. Vytvořte novou složku a pojmenujte ji **BIOS**.
5. Vyhledejte soubor s aktualizací systému BIOS pro počítač na webových stránkách na adrese [support.dell.com](http://support.dell.com).
6. Klepnutím na tlačítko **Download Now** (Stáhnout nyní) soubor stáhněte.
7. Zobrazí-li se okno **Export Compliance Disclaimer** (Potvrzení shody s exportními podmínkami), klepněte na tlačítko **Yes, I Accept this Agreement** (Ano, přijímám podmínky).  
Zobrazí se okno **File Download** (Stahování souboru).
8. Klepněte na možnost **Save this program to disk** (Uložit tento program na disk) a poté klepněte na tlačítko **OK**.  
Zobrazí se okno **Save In** (Uložit do).
9. Klepnutím na šipku dolů zobrazte nabídku **Save In** (Uložit do), vyberte složku **Documents** (Dokumenty) → **BIOS** a klepněte na tlačítko **Save** (Uložit).
10. Klepněte na tlačítko **Close** (Zavřít), pokud se zobrazí okno **Download Complete** (Stahování dokončeno).  
Ve složce BIOS se objeví ikona souboru se stejným názvem jako stažená aktualizace systému BIOS.
11. Otevřete terminál příkazového řádku a postupujte podle následujících instrukcí:
  - a. Zadejte příkaz `sudo -s`
  - b. Zadejte své heslo
  - c. Zadejte příkaz `cd Documents`
  - d. Type `cd BIOS`
  - e. Zadejte příkaz `./1210a00`Zobrazí se text `flash start...`  
Po dokončení aktualizace systému BIOS bude počítač automaticky restartován.

---

[Zpět na stránku obsahu](#)

[Zpět na stránku obsahu](#)

## Interní karta s bezdrátovou technologií Bluetooth®

Dell™ Inspiron™ 1010 Servisní příručka

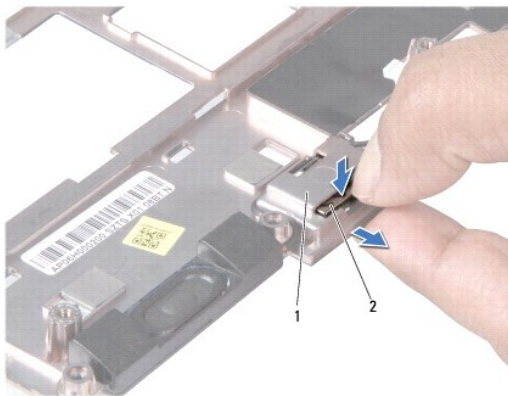
- [Demontáž karty rozhraní Bluetooth](#)
- [Montáž karty rozhraní Bluetooth](#)

- VAROVÁNÍ:** Před manipulací uvnitř počítače si přečtěte bezpečnostní informace dodané s počítačem. Další informace o vhodných bezpečných postupech naleznete na webové stránce Shoda s předpisovými požadavky na adrese [www.dell.com/regulatory\\_compliance](http://www.dell.com/regulatory_compliance).
- UPOZORNĚNÍ:** Abyste předešli výboji statické elektřiny, uzemněte se pomocí uzemňovacího pásku na zápěstí nebo pravidelným dotykem na nelakovaný kovový povrch.
- UPOZORNĚNÍ:** Opravy počítače smí provádět pouze kvalifikovaný servisní technik. Na škody způsobené servisním zásahem, který nebyl schválen společností Dell™, se nevztahuje záruka.
- UPOZORNĚNÍ:** Chcete-li zabránit poškození systémové desky, musíte před provedením servisního zásahu na počítači vyjmout hlavní baterii (viz část [Vyjmutí baterie](#)).

Pokud jste si objednali počítač s bezdrátovou technologií Bluetooth, je v počítači již nainstalovaná příslušná karta.

### Demontáž karty rozhraní Bluetooth

1. Postupujte podle pokynů v části [Než začnete](#).
2. Vyjměte baterii (viz část [Vyjmutí baterie](#)).
3. Demontujte klávesnici (viz část [Demontáž klávesnice](#)).
4. Demontujte opěrku rukou (viz část [Demontáž opěrky rukou](#)).
5. Demontujte pevný disk (viz část [Demontáž pevného disku](#)).
6. Demontujte držák opěrky rukou (viz část [Demontáž držáku opěrky rukou](#)).
7. Obraťte držák opěrky rukou.
8. Jak je znázorněno na obrázku, zatlačte na okraj prostoru pro kartu rozhraní Bluetooth a vytáhněte kartu z prostoru ven.



1	prostor pro kartu Bluetooth	2	karta Bluetooth
---	-----------------------------	---	-----------------

### Montáž karty rozhraní Bluetooth

1. Vložte kartu rozhraní Bluetooth do prostoru pro kartu a zaklapněte ji na místo.

2. Namontujte držák opěrky rukou (viz část [Montáž držáku opěrky rukou](#)).
3. Namontujte pevný disk (viz část [Montáž pevného disku](#)).
4. Namontujte opěrku rukou (viz část [Montáž opěrky rukou](#)).
5. Namontujte klávesnici (viz část [Montáž klávesnice](#)).
6. Vložte baterii (viz část [Výměna baterie](#)).

---

[Zpět na stránku obsahu](#)

[Zpět na stránku obsahu](#)

## Knoflíková baterie

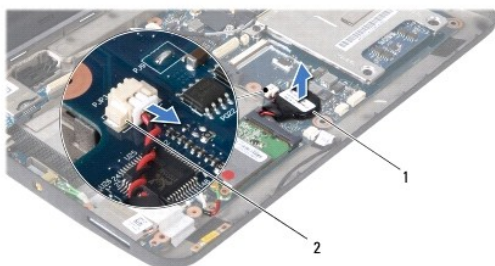
Dell™ Inspiron™ 1010 Servisní příručka

- [Vyjmutí knoflíkové baterie](#)
- [Vložení knoflíkové baterie](#)

- VAROVÁNÍ:** Před manipulací uvnitř počítače si přečtěte bezpečnostní informace dodané s počítačem. Další informace o vhodných bezpečných postupech naleznete na webové stránce Shoda s předpisovými požadavky na adrese [www.dell.com/regulatory\\_compliance](http://www.dell.com/regulatory_compliance).
- UPOZORNĚNÍ:** Abyste předešli výboji statické elektřiny, uzemněte se pomocí uzemňovacího pásku na zápěstí nebo pravidelným dotykem na nelakovaný kovový povrch.
- UPOZORNĚNÍ:** Opravy počítače smí provádět pouze kvalifikovaný servisní technik. Na škody způsobené servisním zásahem, který nebyl schválen společností Dell™, se nevztahuje záruka.
- UPOZORNĚNÍ:** Chcete-li zabránit poškození systémové desky, musíte před provedením servisního zásahu na počítači vyjmout baterii z vyhrazeného prostoru (viz část [Vyjmutí baterie](#)).

## Vyjmutí knoflíkové baterie

1. Řiďte se pokyny v části [Než začnete](#).
2. Vyjměte baterii (viz část [Vyjmutí baterie](#)).
3. Demontujte klávesnici (viz část [Demontáž klávesnice](#)).
4. Demontujte opěrku rukou (viz část [Demontáž opěrky rukou](#)).
5. Demontujte pevný disk (viz část [Demontáž pevného disku](#)).
6. Demontujte držák opěrky rukou (viz část [Demontáž držáku opěrky rukou](#)).
7. Odpojte kabel knoflíkové baterie od konektoru na systémové desce.



1	knoflíková baterie	2	konektor kabelu knoflíkové baterie
---	--------------------	---	------------------------------------

8. Vyjměte baterii ze základny počítače.

## Vložení knoflíkové baterie

1. Vložte knoflíkovou baterii.
2. Připojte kabel knoflíkové baterie ke konektoru na systémové desce.
3. Namontujte držák opěrky rukou (viz část [Montáž držáku opěrky rukou](#)).
4. Namontujte pevný disk (viz část [Montáž pevného disku](#)).
5. Namontujte opěrku rukou (viz část [Montáž opěrky rukou](#)).

6. Namontujte klávesnici (viz část [Montáž klávesnice](#)).

7. Vložte baterii (viz část [Výměna baterie](#)).

---

[Zpět na stránku obsahu](#)

[Zpět na stránku obsahu](#)

## Deska procesoru a paměti 2 v 1

Dell™ Inspiron™ 1010 Servisní příručka

- [Demontáž desky procesoru a paměti 2 v 1](#)
- [Montáž desky procesoru a paměti 2 v 1](#)

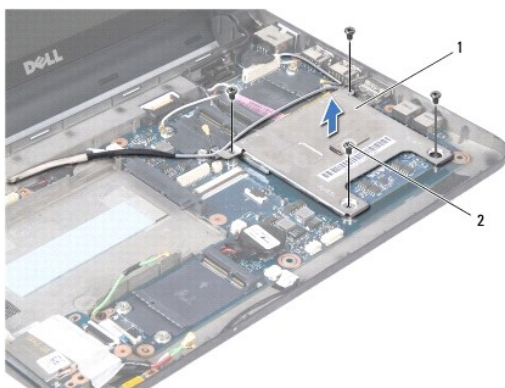
- ⚠ **VAROVÁNÍ:** Před manipulací uvnitř počítače si přečtěte bezpečnostní informace dodané s počítačem. Další informace o vhodných bezpečných postupech naleznete na webové stránce Shoda s předpisovými požadavky na adrese [www.dell.com/regulatory\\_compliance](http://www.dell.com/regulatory_compliance).
- ⚠ **UPOZORNĚNÍ:** Abyste předešli výboji statické elektřiny, uzemněte se pomocí uzemňovacího pásku na zápěstí nebo pravidelným dotykem na nelakovaný kovový povrch.
- ⚠ **UPOZORNĚNÍ:** Opravy počítače smí provádět pouze kvalifikovaný servisní technik. Na škody způsobené servisním zásahem, který nebyl schválen společností Dell™, se nevztahuje záruka.
- ⚠ **UPOZORNĚNÍ:** Chcete-li zabránit poškození systémové desky, musíte před provedením servisního zásahu na počítači vyjmout baterii z vyhrazeného prostoru (viz část [Vyjmutí baterie](#)).

### Demontáž desky procesoru a paměti 2 v 1

1. Řiďte se pokyny v části [Než začnete](#).
2. Vyjměte baterii (viz část [Vyjmutí baterie](#)).
3. Demontujte klávesnici (viz část [Demontáž klávesnice](#)).
4. Demontujte opěrku rukou (viz část [Demontáž opěrky rukou](#)).
5. Demontujte pevný disk (viz část [Demontáž pevného disku](#)).
6. Demontujte držák opěrky rukou (viz část [Demontáž držáku opěrky rukou](#)).

- ⚠ **UPOZORNĚNÍ:** Je-li deska procesoru a paměti 2 v 1 demontována z počítače, uchovávejte ji v ochranném antistatickém obalu (viz část [Ochrana před elektrostatickým výbojem v bezpečnostních informacích dodaných s počítačem](#)).

7. Vyšroubujte čtyři šroubky, kterými jsou kryt systémové desky procesoru a deska procesoru a paměti 2 v 1 upevněny k systémové desce.

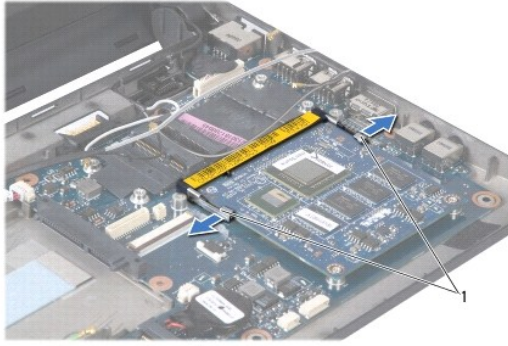


1	kryt systémové desky procesoru	2	šroubky (4)
---	--------------------------------	---	-------------

8. Sundejte chladicí podložky z procesoru.

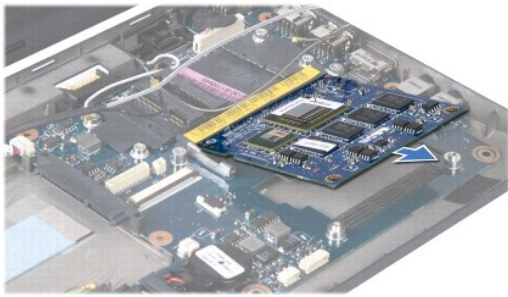
- 📌 **POZNÁMKA:** Chladicí podložky mohou být přilepeny ke spodní části krytu systémové desky procesoru. Chladicí podložky ze spodní části krytu systémové desky procesoru sundejte.

9. Prsty opatrně roztáhněte zabezpečovací klapky na obou stranách konektoru desky procesoru a paměti 2 v 1, až deska povyskočí.



1	zajišťující spony
---	-------------------

10. Zvedněte desku procesoru a paměti 2 v 1 z konektoru na systémové desce.



---

## Montáž desky procesoru a paměti 2 v 1

1. Vyrovnajte zářez v hranovém konektoru paměti a procesoru 2 v 1 s výstupkem ve slotu konektoru.
2. Zasuňte desku procesoru a paměti 2 v 1 pevně do slotu pod úhlem 45 stupňů a jemně na ni zatlačte směrem dolů, až zapadne na místo. Pokud neuslyšíte cvaknutí, vyjměte desku a její instalaci zopakujte.
3. Na desku procesoru a paměti 2 v 1 namontujte kryt systémové desky procesoru.
4. Zašroubujte čtyři šroubky, kterými jsou kryt systémové desky procesoru a deska procesoru a paměti 2 v 1 upevněny k systémové desce.
5. Namontujte držák opěrky rukou (viz část [Montáž držáku opěrky rukou](#)).
6. Namontujte pevný disk (viz část [Montáž pevného disku](#)).
7. Namontujte opěrku rukou (viz část [Montáž opěrky rukou](#)).
8. Namontujte klávesnici (viz část [Montáž klávesnice](#)).
9. Vložte baterii (viz část [Výměna baterie](#)).

**⚠ UPOZORNĚNÍ:** Před zapnutím počítače našroubujte všechny šrouby a zajistěte, aby žádné nezůstaly volně uvnitř počítače. Pokud tak neučiníte, může dojít k poškození počítače.

10. Proveďte aktualizaci systému BIOS (viz část [Aktualizace systému BIOS](#)).

---

[Zpět na stránku obsahu](#)

[Zpět na stránku obsahu](#)

## Displej

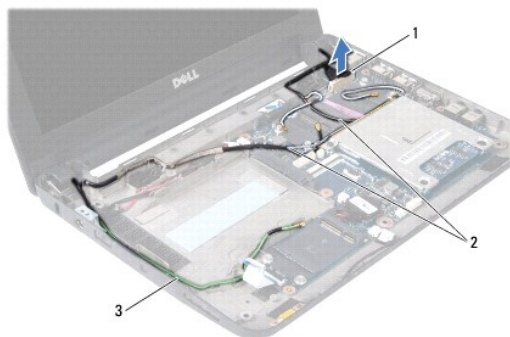
### Dell™ Inspiron™ 1010 Servisní příručka

- [Demontáž sestavy displeje](#)
- [Montáž sestavy displeje](#)

- VAROVÁNÍ:** Před manipulací uvnitř počítače si přečtěte bezpečnostní informace dodané s počítačem. Další informace o vhodných bezpečných postupech naleznete na webové stránce Shoda s předpisovými požadavky na adrese [www.dell.com/regulatory\\_compliance](http://www.dell.com/regulatory_compliance).
- UPOZORNĚNÍ:** Abyste předešli výboji statické elektřiny, uzemněte se pomocí uzemňovacího pásku na zápěstí nebo pravidelným dotykem na nelakovaný kovový povrch.
- UPOZORNĚNÍ:** Opravy počítače smí provádět pouze kvalifikovaný servisní technik. Na škody způsobené servisním zásahem, který nebyl schválen společností Dell™, se nevztahuje záruka.
- UPOZORNĚNÍ:** Chcete-li zabránit poškození systémové desky, musíte před provedením servisního zásahu na počítači vyjmout baterii z vyhrazeného prostoru (viz část [Vyjmutí baterie](#)).
- UPOZORNĚNÍ:** Chcete-li se vyhnout poškození displeje, nerozebírejte sestavu displeje Edge-to-Edge v poli.

## Demontáž sestavy displeje

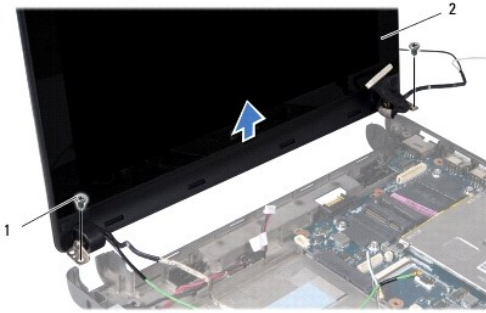
1. Postupujte podle pokynů v části [Než začnete](#).
2. Vyjměte baterii (viz část [Vyjmutí baterie](#)).
3. Demontujte klávesnici (viz část [Demontáž klávesnice](#)).
4. Demontujte opěrku rukou (viz část [Demontáž opěrky rukou](#)).
5. Demontujte pevný disk (viz část [Demontáž pevného disku](#)).
6. Demontujte držák opěrky rukou (viz část [Demontáž držáku opěrky rukou](#)).
7. Odpojte kabel displeje od konektoru na systémové desce.
8. Odpojte kabely karet Mini-Card z konektorů.
9. Poznamenejte si, kudy jsou kabely karet Mini-Card vedeny, a vytáhněte kabely ven ze systémové desky tak, aby se nacházely zcela mimo základnu počítače.
10. Demontujte čtečku multimediálních karet 3 v 1 (viz část [Vyjmutí čtečky multimediálních karet](#)).



1	konektor kabelu displeje	2	konektorové kabely karet Mini-Card
3	konektorové kabely televizní karty		

11. Odpojte kabely televizní karty z konektorů.
12. Vyšroubujte dva šrouby, které připevňují sestavu displeje k základně počítače.





1	šroubky (2)	2	sestava displeje
---	-------------	---	------------------

13. Zvedněte a vyjměte sestavu displeje ze základny počítače.

---

## Montáž sestavy displeje

1. Umístěte sestavu displeje do správné polohy a našroubujte dva šrouby, které sestavu připevňují k základně počítače.
  2. Připojte kabel displeje ke konektoru na systémové desce.
  3. Protáhněte kabely karet Mini-Card a připojte je ke kartám Mini-Card, jsou-li karty přítomny (viz část [Vkládání karty Mini-Card](#)).
  4. Připojte kabely televizní karty ke konektorům.
  5. Namontujte čtečku multimediálních karet 3 v 1 (viz část [Vložení čtečky multimediálních karet](#)).
  6. Namontujte držák opěrky rukou (viz část [Montáž držáku opěrky rukou](#)).
  7. Namontujte pevný disk (viz část [Montáž pevného disku](#)).
  8. Namontujte opěrku rukou (viz část [Montáž opěrky rukou](#)).
  9. Namontujte klávesnici (viz část [Montáž klávesnice](#)).
  10. Vložte baterii (viz část [Výměna baterie](#)).
- 

[Zpět na stránku obsahu](#)

[Zpět na stránku obsahu](#)

## Čtečka multimediálních karet 3 v 1 (dceřinná deska 1)

Dell™ Inspiron™ 1010 Servisní příručka

- [Vyjmutí čtečky multimediálních karet](#)
- [Vložení čtečky multimediálních karet](#)

**VAROVÁNÍ:** Před manipulací uvnitř počítače si přečtěte bezpečnostní informace dodané s počítačem. Další informace o vhodných bezpečných postupech naleznete na webové stránce Shoda s předpisovými požadavky na adrese [www.dell.com/regulatory\\_compliance](http://www.dell.com/regulatory_compliance).

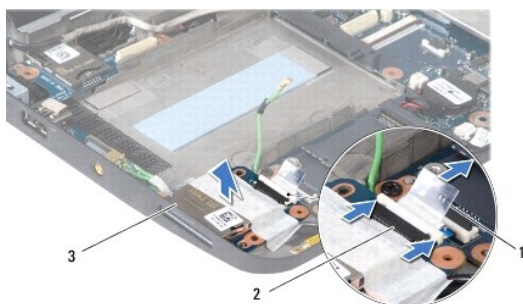
**UPOZORNĚNÍ:** Abyste předešli výboji statické elektřiny, uzemněte se pomocí uzemňovacího pásku na zápěstí nebo pravidelným dotykem na nelakovaný kovový povrch.

**UPOZORNĚNÍ:** Opravy počítače smí provádět pouze kvalifikovaný servisní technik. Na škody způsobené servisním zásahem, který nebyl schválen společností Dell™, se nevztahuje záruka.

**UPOZORNĚNÍ:** Chcete-li zabránit poškození systémové desky, musíte před provedením servisního zásahu na počítači vyjmout baterii z vyhrazeného prostoru (viz část [Vyjmutí baterie](#)).

### Vyjmutí čtečky multimediálních karet

1. Řiďte se pokyny v části [Než začnete](#).
2. Vyjměte baterii (viz část [Vyjmutí baterie](#)).
3. Demontujte klávesnici (viz část [Demontáž klávesnice](#)).
4. Demontujte opěrku rukou (viz část [Demontáž opěrky rukou](#)).
5. Demontujte pevný disk (viz část [Demontáž pevného disku](#)).
6. Demontujte držák opěrky rukou (viz část [Demontáž držáku opěrky rukou](#)).
7. Zatažením za pásek odpojte kabel čtečky multimediálních karet z konektoru ve čtečce.
8. Odlepte mylarovou pásku, kterou je čtečka multimediálních karet upevněna k základně počítače.



1	pásek pro vytahování	2	konektor kabelu čtečky multimediálních karet
3	čtečka multimediálních karet		

9. Vyjměte čtečku multimediálních karet ze základny počítače.

### Vložení čtečky multimediálních karet

1. Vložte čtečku multimediálních karet do základny počítače.
2. Zapojte kabel čtečky multimediálních karet do konektoru ve čtečce.
3. Čtečku multimediálních karet znovu upevněte mylarovou páskou.

4. Namontujte držák opěrky rukou (viz část [Montáž držáku opěrky rukou](#)).
  5. Namontujte pevný disk (viz část [Montáž pevného disku](#)).
  6. Namontujte opěrku rukou (viz část [Montáž opěrky rukou](#)).
  7. Namontujte klávesnici (viz část [Montáž klávesnice](#)).
  8. Vložte baterii (viz část [Výměna baterie](#)).
- 

[Zpět na stránku obsahu](#)

[Zpět na stránku obsahu](#)

## Pevný disk

Dell™ Inspiron™ 1010 Servisní příručka

- [Demontáž pevného disku](#)
- [Montáž pevného disku](#)

- ⚠ **VAROVÁNÍ:** Pokud demontujete pevný disk z počítače a disk je horký, nedotýkejte se jeho kovového krytu.
- ⚠ **VAROVÁNÍ:** Před manipulací uvnitř počítače si přečtěte bezpečnostní informace dodané s počítačem. Další informace o vhodných bezpečných postupech naleznete na webové stránce Shoda s předpisovými požadavky na adrese [www.dell.com/regulatory\\_compliance](http://www.dell.com/regulatory_compliance).
- ⚠ **UPOZORNĚNÍ:** Chcete-li předejít ztrátě dat, počítač před vyjmutím pevného disku vypněte (viz část [Vypnutí počítače](#)). Nevjímejte pevný disk, pokud je počítač zapnutý nebo v režimu spánku.
- ⚠ **UPOZORNĚNÍ:** Pevné disky jsou extrémně křehké. Při manipulaci s pevným diskem buďte velmi opatrní.
- ⚠ **UPOZORNĚNÍ:** Opravy počítače smí provádět pouze kvalifikovaný servisní technik. Na škody způsobené servisním zásahem, který nebyl schválen společností Dell, se nevztahuje záruka.
- ⚠ **UPOZORNĚNÍ:** Chcete-li zabránit poškození systémové desky, musíte před provedením servisního zásahu na počítači vyjmout baterii z vyhrazeného prostoru (viz část [Vyjmutí baterie](#)).
- 📌 **POZNÁMKA:** Společnost Dell nezaručuje kompatibilitu ani neposkytuje podporu pro pevné disky získané z jiných zdrojů než od společnosti Dell.
- 📌 **POZNÁMKA:** Pokud instalujete pevný disk od jiného dodavatele, než od společnosti Dell, musíte na nový disk nainstalovat operační systém, ovladače a nástroje (viz [Průvodci technologiemi Dell](#)).

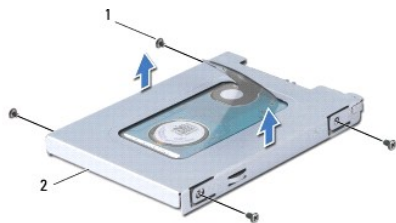
## Demontáž pevného disku

1. Řiďte se pokyny v části [Než začnete](#).
  2. Vyjměte baterii (viz část [Vyjmutí baterie](#)).
  3. Demontujte klávesnici (viz část [Demontáž klávesnice](#)).
- ⚠ **UPOZORNĚNÍ:** Když není pevný disk instalován v počítači, uchovávejte jej v ochranném antistatickém obalu (viz [Ochrana před elektrostatickým výbojem v bezpečnostních informacích dodaných s počítačem](#)).
4. Vyšroubujte šroubek připevňující sestavu pevného disku k základně počítače.



1 sestava pevného disku	2 pásek pro vytahování	3 šroubek
-------------------------	------------------------	-----------

5. Zatažením za pásek směrem doleva odpojte sestavu pevného disku z redukčního dílu.
6. Zvedněte sestavu pevného disku z přihrádky pevného disku.
7. Vyšroubujte čtyři šrouby upevňující pevný disk k držáku pevného disku a držák odejměte.



1	šrouby (4)	2	držák pevného disku
---	------------	---	---------------------

---

## Montáž pevného disku

1. Vyjměte nový pevný disk z obalu.

Původní balení uschovejte pro případnou pozdější úschovu či převoz disku.

2. Nasaďte držák pevného disku a našroubujte čtyři šroubky, které připevňují držák k pevnému disku.
3. Vložte sestavu pevného disku do přihrádky.
4. Zasuňte pevný disk do redučnického dílu tak, aby byl zcela zapojen.
5. Zašroubujte šroubek připevňující sestavu pevného disku k základně počítače.
6. Namontujte klávesnici (viz část [Montáž klávesnice](#)).
7. Vložte baterii (viz část [Výměna baterie](#)).
8. Nainstalujte operační systém do počítače podle potřeby. Viz část Obnovení operačního systému v *Instalační příručce nebo Stručné úvodní příručce k systému Ubuntu*.
9. Nainstalujte ovladače a nástroje do počítače podle potřeby. Viz část Přeinstalace ovladačů a nástrojů v *Průvodci technologiemi Dell*.

---

[Zpět na stránku obsahu](#)

[Zpět na stránku obsahu](#)

## Klávesnice

Dell™ Inspiron™ 1010 Servisní příručka

- [Demontáž klávesnice](#)
- [Montáž klávesnice](#)

- ⚠ **VAROVÁNÍ:** Před manipulací uvnitř počítače si přečtěte bezpečnostní informace dodané s počítačem. Další informace o vhodných bezpečných postupech naleznete na webové stránce Shoda s předpisovými požadavky na adrese [www.dell.com/regulatory\\_compliance](http://www.dell.com/regulatory_compliance).
- ⚠ **UPOZORNĚNÍ:** Abyste předešli výboji statické elektřiny, uzemněte se pomocí uzemňovacího pásku na zápěstí nebo pravidelným dotykem na nelakovaný kovový povrch.
- ⚠ **UPOZORNĚNÍ:** Opravy počítače smí provádět pouze kvalifikovaný servisní technik. Na škody způsobené servisním zásahem, který nebyl schválen společností Dell™, se nevztahuje záruka.
- ⚠ **UPOZORNĚNÍ:** Chcete-li zabránit poškození systémové desky, musíte před provedením servisního zásahu na počítači vyjmout baterii z vyhrazeného prostoru (viz část [Vyjmutí baterie](#)).

### Demontáž klávesnice

1. Řiďte se pokyny v části [Než začnete](#).
2. Vyjměte baterii (viz část [Vyjmutí baterie](#)).
3. Vyšroubujte tři šroubky připevňující klávesnici k základně počítače.



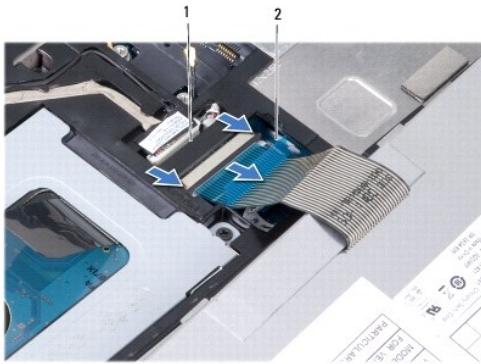
- ⚠ **UPOZORNĚNÍ:** Tlačítka klávesnice jsou křehká, snadno vypadnou a jejich poskládání na místo je časově náročné. Při vyjímání klávesnice a manipulaci s ní buďte opatrní.
  - ⚠ **UPOZORNĚNÍ:** Při vyjímání klávesnice a manipulaci s ní buďte velmi opatrní. Při neopatrném zacházení by mohlo dojít k poškrábání panelu displeje.
4. Prstem nebo plochým šroubovákem vypačte střed zadní strany klávesnice. Zlehka nadzvedněte levou a následně pravou stranu klávesnice, aby šlo klávesnici vyjmout z její základny.
  5. Zvedněte klávesnici tak, aby se odkryl držák opěrky rukou.
  6. Otočte klávesnici a položte ji na opěrku rukou.



1	západky klávesnice (4)
---	------------------------

7. Uvolněte západku na konektoru systémové desky a zatažením za pásek odpojte kabel klávesnice z konektoru na systémové desce.

8. Zvedněte klávesnici z opěrky rukou.



1	konektor kabelu klávesnice
---	----------------------------

2	pásek pro vytahování
---	----------------------

---

## Montáž klávesnice

1. Položte klávesnici na držák opěrky rukou.

2. Připojte kabel klávesnice do konektoru na systémové desce.

3. Vyrovnajte klávesnici a vložte čtyři výstupky do slotů. Vložte levou stranu klávesnice na místo a poté zaklapnutím dosadte pravou stranu.

4. Otočte počítač a zašroubujte tři šroubky, které připevňují klávesnici k základně počítače.

---

[Zpět na stránku obsahu](#)

[Zpět na stránku obsahu](#)

## Komunikační karty

Dell™ Inspiron™ 1010 Servisní příručka

- [Identifikační modul účastníka](#)
- [Bezdrátové karty Mini-Card](#)

### Identifikační modul účastníka

Identifikační modul účastníka (SIM) identifikuje jednoznačným způsobem uživatele prostřednictvím karty mezinárodní identity účastníka mobilních telekomunikací.

**VAROVÁNÍ:** Před manipulací uvnitř počítače si přečtěte bezpečnostní informace dodané s počítačem. Další informace o vhodných bezpečných postupech naleznete na webové stránce Shoda s předpisovými požadavky na adrese [www.dell.com/regulatory\\_compliance](http://www.dell.com/regulatory_compliance).

### Instalace karty SIM

1. Řiďte se pokyny v části [Než začnete](#).
2. Vyměňte baterii (viz část [Vyjmutí baterie](#)).
3. V oddělení pro baterii zasuňte kartu SIM do vyhrazeného oddílu.



1	oddělení pro baterii	2	karta SIM
---	----------------------	---	-----------

### Vyjmutí karty SIM

Kartu SIM v přihrádce uvolníte tak, že na ni zatlačíte. Když je karta částečně vysunuta, vyjměte ji z oddělení pro baterii.

### Bezdrátové karty Mini-Card

**VAROVÁNÍ:** Před manipulací uvnitř počítače si přečtěte bezpečnostní informace dodané s počítačem. Další informace o vhodných bezpečných postupech naleznete na webové stránce Shoda s předpisovými požadavky na adrese [www.dell.com/regulatory\\_compliance](http://www.dell.com/regulatory_compliance).

**UPOZORNĚNÍ:** Abyste předešli výboji statické elektřiny, uzemněte se pomocí uzemňovacího pásku na zápěstí nebo pravidelným dotykem na nelakovaný kovový povrch.

**UPOZORNĚNÍ:** Opravy počítače smí provádět pouze kvalifikovaný servisní technik. Na škody způsobené servisním zásahem, který nebyl schválen společností Dell™, se nevztahuje záruka.

**UPOZORNĚNÍ:** Chcete-li zabránit poškození systémové desky, musíte před provedením servisního zásahu na počítači vyjmout baterii z vyhrazeného prostoru (viz část [Vyjmutí baterie](#)).

**POZNÁMKA:** Společnost Dell nezaručuje kompatibilitu ani neposkytuje podporu pro karty Mini-Card získané z jiných zdrojů než od společnosti Dell.

Pokud jste si objednali počítač s bezdrátovou kartou Mini-Cards, je karta již nainstalovaná.

Počítač má dva sloty pro karty Mini-Card:

1. Jeden slot pro kartu Mini-Card plné velikosti pro mobilní širokopásmové připojení nebo síť WWAN.
1. Jeden slot pro kartu Mini-Card poloviční velikosti pro síť WLAN.

**POZNÁMKA:** V závislosti na konfiguraci systému při jeho prodeji mohou či nemusí mít sloty karet Mini-Card již tyto karty nainstalovány.

Počítač podporuje dva typy bezdrátových karet Mini-Card:

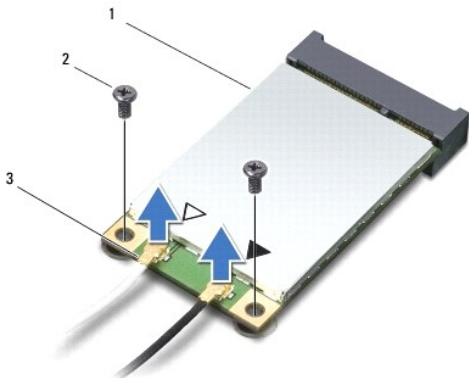
1. bezdrátová místní síť (WLAN),



- 1 mobilní širokopásmová síť nebo bezdrátová rozlehlá síť (WWAN).

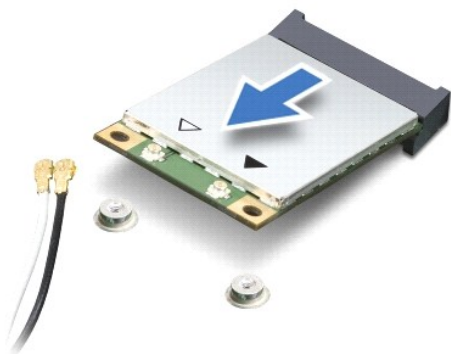
## Vyjmutí karty Mini-Card

1. Řiďte se pokyny v části [Než začnete](#).
2. Vyjměte baterii (viz část [Vyjmutí baterie](#)).
3. Demontujte klávesnici (viz část [Demontáž klávesnice](#)).
4. Odpojte anténní kabely od karty Mini-Card.



1	karta Mini-Card	2	šroubky (2)	3	konektor anténního kabelu (2)
---	-----------------	---	-------------	---	-------------------------------

5. Vyšroubováním dvou šroubků, které upevňují kartu Mini-Card k systémové desce, kartu uvolněte.
6. Zvedněte kartu Mini-Card z konektoru na systémové desce.



△ **UPOZORNĚNÍ:** Když není karta Mini-Card v počítači, uchovávejte ji v ochranném antistatickém obalu (viz část [Ochrana před elektrostatickým výbojem v bezpečnostních informacích, dodaných s počítačem](#)).

## Vkládání karty Mini-Card

- △ **UPOZORNĚNÍ:** Konektory jsou opatřeny výčnělkem, aby bylo zajištěno jejich správné připojení. Pokud ucítíte odpor, zkontrolujte konektory na kartě a systémové desce a kartu znovu vyrovnejte.
- △ **UPOZORNĚNÍ:** Chcete-li se vyhnout poškození karty Mini-Card, nikdy kabely neukládejte pod kartou.

1. Vyjměte novou kartu Mini-Card z obalu.

**UPOZORNĚNÍ:** Pevně zatlačte na kartu, aby se zasunula na své místo. Použijete-li nepřiměřenou sílu, můžete poškodit konektor.

2. Vložte kartu Mini-Card v úhlu 45 stupňů do příslušného konektoru na systémové desce. Například konektor karty WLAN je označen jako WLAN atp.
3. Zatlačte druhý konec karty WLAN do slotu na systémové desce a našroubujte dva zajišťovací šrouby.
4. Připojte příslušné anténní kabely ke kartě Mini-Card, kterou instalujete. Následující tabulka uvádí barevné schéma anténních kabelů pro všechny karty Mini-Card podporované vaším počítačem.

Konektory na kartě Mini-Card	Barevné schéma anténních kabelů
<b>WWAN (2 anténní kabely)</b>	
Hlavní WWAN (bílý trojúhelník)	bílá s šedým proužkem
Pomocný WWAN (černý trojúhelník)	černá s šedým proužkem
<b>WLAN (2 anténní kabely)</b>	
Hlavní WLAN (bílý trojúhelník)	bílá
Pomocný WLAN (černý trojúhelník)	černá

5. Zajistěte nepoužité anténní kabely pomocí plastového (mylarového) ochranného návleku.
6. Namontujte klávesnici (viz část [Montáž klávesnice](#)).
7. Vložte baterii (viz část [Výměna baterie](#)).
8. Nainstalujte ovladače a nástroje do počítače podle potřeby. Další informace získáte v *Průvodci technologiemi Dell*.

**POZNÁMKA:** Pokud instalujete komunikační kartu z jiného zdroje než Dell, je nutné nainstalovat příslušné ovladače a programy. Další obecné informace o ovladačích získáte v *Průvodci technologiemi Dell*.

[Zpět na stránku obsahu](#)

[Zpět na stránku obsahu](#)

## Opěrka rukou

Dell™ Inspiron™ 1010 Servisní příručka

- [Demontáž opěrky rukou](#)
- [Montáž opěrky rukou](#)

- VAROVÁNÍ:** Před manipulací uvnitř počítače si přečtěte bezpečnostní informace dodané s počítačem. Další informace o vhodných bezpečných postupech naleznete na webové stránce Shoda s předpisovými požadavky na adrese [www.dell.com/regulatory\\_compliance](http://www.dell.com/regulatory_compliance).
- UPOZORNĚNÍ:** Abyste předešli výboji statické elektřiny, uzemněte se pomocí uzemňovacího pásku na zápěstí nebo pravidelným dotykem na nelakovaný kovový povrch.
- UPOZORNĚNÍ:** Opravy počítače smí provádět pouze kvalifikovaný servisní technik. Na škody způsobené servisním zásahem, který nebyl schválen společností Dell™, se nevztahuje záruka.
- UPOZORNĚNÍ:** Chcete-li zabránit poškození systémové desky, musíte před provedením servisního zásahu na počítači vyjmout baterii z vyhrazeného prostoru (viz část [Vyjmutí baterie](#)).

### Demontáž opěrky rukou

1. Řiďte se pokyny v části [Než začnete](#).
2. Vyjměte baterii (viz část [Vyjmutí baterie](#)).
3. Demontujte klávesnici (viz část [Demontáž klávesnice](#)).
4. Vyšroubujte pět šroubků ze spodní části základny počítače.



5. Uvolněte západku a odpojte kabel dotykové podložky z konektoru na systémové desce.



1	opěrka rukou	2	konektor kabelu dotykového panelu
---	--------------	---	-----------------------------------

- UPOZORNĚNÍ:** Opěrku rukou od základny počítače oddělujte opatrně, tak abyste ji nepoškodili.

6. Ve směru od levého či pravého okraje opěrky oddělte prsty opěrku rukou od držáku opěrky.
  7. Zlehka vytáhněte kabel dotykové podložky z kabelového slotu a vyzvedněte opěrku rukou z držáku.
- 

## Montáž opěrky rukou

1. Protáhněte kabel dotykové podložky kabelovým slotem a připojte kabel ke konektoru na systémové desce.
  2. Vyrovnajte opěrku rukou v držáku a jemně ji zaklapněte na místo.
  3. Zašroubujte pět šroubků do spodní části základny počítače.
  4. Namontujte klávesnici (viz část [Montáž klávesnice](#)).
  5. Vložte baterii (viz část [Výměna baterie](#)).
- 

[Zpět na stránku obsahu](#)

[Zpět na stránku obsahu](#)

## Držák opěrky rukou

Dell™ Inspiron™ 1010 Servisní příručka

- [Demontáž držáku opěrky rukou](#)
- [Montáž držáku opěrky rukou](#)

**VAROVÁNÍ:** Před manipulací uvnitř počítače si přečtěte bezpečnostní informace dodané s počítačem. Další informace o vhodných bezpečných postupech naleznete na webové stránce Shoda s předpisovými požadavky na adrese [www.dell.com/regulatory\\_compliance](http://www.dell.com/regulatory_compliance).

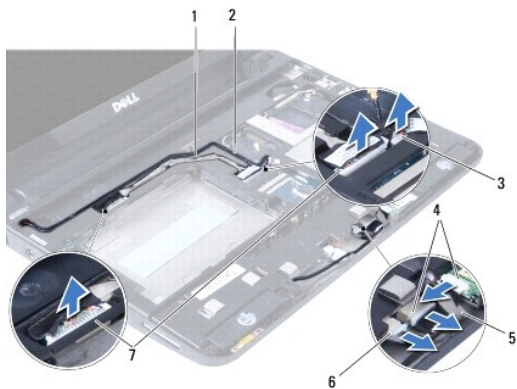
**UPOZORNĚNÍ:** Abyste předešli výboji statické elektřiny, uzemněte se pomocí uzemňovacího pásku na zápěstí nebo pravidelným dotykem na nelakovaný kovový povrch.

**UPOZORNĚNÍ:** Opravy počítače smí provádět pouze kvalifikovaný servisní technik. Na škody způsobené servisním zásahem, který nebyl schválen společností Dell™, se nevztahuje záruka.

**UPOZORNĚNÍ:** Chcete-li zabránit poškození systémové desky, musíte před provedením servisního zásahu na počítači vyjmout baterii z vyhrazeného prostoru (viz část [Vyjmutí baterie](#)).

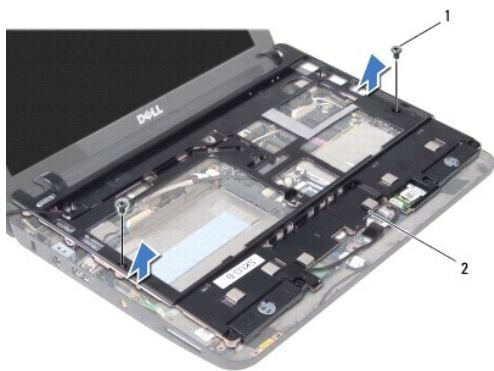
### Demontáž držáku opěrky rukou

1. Řiďte se pokyny v části [Než začnete](#).
2. Vyjměte baterii (viz část [Vyjmutí baterie](#)).
3. Demontujte klávesnici (viz část [Demontáž klávesnice](#)).
4. Demontujte opěrku rukou (viz část [Demontáž opěrky rukou](#)).
5. Demontujte pevný disk (viz část [Demontáž pevného disku](#)).
6. Odpojte kabel rozhraní USB a karty SIM, kabel vypínače, kabel rozhraní Bluetooth a kabel reproduktoru z konektorů na systémové desce.



1	kabel rozhraní USB a karty SIM	2	kabel vypínače
3	konektor kabelu vypínače	4	konektor kabelu rozhraní Bluetooth
5	kabel rozhraní Bluetooth	6	konektor kabelu reproduktoru
7	konektor kabelu rozhraní USB a karty SIM		

7. Vyšroubujte dva šroubky připevňující držák opěrky rukou k základně počítače.



1	šroubky (2)	2	držák opěrky rukou
---	-------------	---	--------------------

8. Vyměňte držák opěrky rukou ze základny počítače.
- 

## Montáž držáku opěrky rukou

1. Vložte držák opěrky rukou do základny počítače.
  2. Zašroubujte dva šroubky připevňující držák k základně počítače.
  3. Připojte kabel rozhraní USB a karty SIM, kabel vypínače, kabel rozhraní Bluetooth a kabel reproduktoru ke konektorům na systémové desce.
  4. Namontujte pevný disk (viz část [Montáž pevného disku](#)).
  5. Namontujte opěrku rukou (viz část [Montáž opěrky rukou](#)).
  6. Namontujte klávesnici (viz část [Montáž klávesnice](#)).
  7. Vložte baterii (viz část [Výměna baterie](#)).
- 

[Zpět na stránku obsahu](#)

[Zpět na stránku obsahu](#)

## Deska tlačítka napájení

Dell™ Inspiron™ 1010 Servisní příručka

- [Demontáž desky tlačítka napájení](#)
- [Montáž desky tlačítka napájení](#)

**VAROVÁNÍ:** Před manipulací uvnitř počítače si přečtěte bezpečnostní informace dodané s počítačem. Další informace o vhodných bezpečných postupech naleznete na webové stránce Shoda s předpisovými požadavky na adrese [www.dell.com/regulatory\\_compliance](http://www.dell.com/regulatory_compliance).

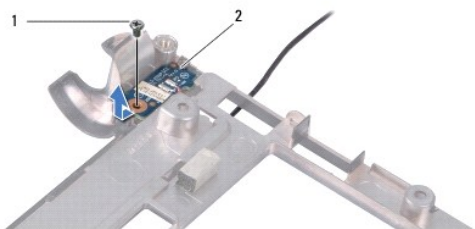
**UPOZORNĚNÍ:** Abyste předešli výboji statické elektřiny, uzemněte se pomocí uzemňovacího pásku na zápěstí nebo pravidelným dotykem na nelakovaný kovový povrch.

**UPOZORNĚNÍ:** Opravy počítače smí provádět pouze kvalifikovaný servisní technik. Na škody způsobené servisním zásahem, který nebyl schválen společností Dell™, se nevztahuje záruka.

**UPOZORNĚNÍ:** Chcete-li zabránit poškození systémové desky, musíte před provedením servisního zásahu na počítači vyjmout baterii z vyhrazeného prostoru (viz část [Vyjmutí baterie](#)).

### Demontáž desky tlačítka napájení

1. Řiďte se pokyny v části [Než začnete](#).
2. Vyjměte baterii (viz část [Vyjmutí baterie](#)).
3. Demontujte klávesnici (viz část [Demontáž klávesnice](#)).
4. Demontujte opěrku rukou (viz část [Demontáž opěrky rukou](#)).
5. Demontujte pevný disk (viz část [Demontáž pevného disku](#)).
6. Demontujte držák opěrky rukou (viz část [Demontáž držáku opěrky rukou](#)).
7. Otočte opěrku rukou a vyšroubujte šroubek, který desku vypínače upevňuje k držáku opěrky rukou.
8. Vyjměte kabel vypínače z jeho vedení.



1	šroub	2	deska tlačítka napájení
---	-------	---	-------------------------

9. Vysuňte desku vypínače z držáku opěrky rukou.

### Montáž desky tlačítka napájení

1. Vložte desku vypínače do držáku opěrky rukou.
2. Zašroubujte šroubek, který upevňuje desku vypínače k držáku opěrky rukou.
3. Protáhněte kabel vypínače dráhou jeho vedení.
4. Namontujte držák opěrky rukou (viz část [Montáž držáku opěrky rukou](#)).
5. Namontujte pevný disk (viz část [Montáž pevného disku](#)).

6. Namontujte opěrku rukou (viz část [Montáž opěrky rukou](#)).

7. Namontujte klávesnici (viz část [Montáž klávesnice](#)).

8. Vložte baterii (viz část [Výměna baterie](#)).

---

[Zpět na stránku obsahu](#)



[Zpět na stránku obsahu](#)

## Baterie

Dell™ Inspiron™ 1010 Servisní příručka

- [Vyjmutí baterie](#)
- [Výměna baterie](#)

**VAROVÁNÍ:** Před manipulací uvnitř počítače si přečtěte bezpečnostní informace dodané s počítačem. Další informace o vhodných bezpečných postupech naleznete na webové stránce Shoda s předpisovými požadavky na adrese [www.dell.com/regulatory\\_compliance](http://www.dell.com/regulatory_compliance).

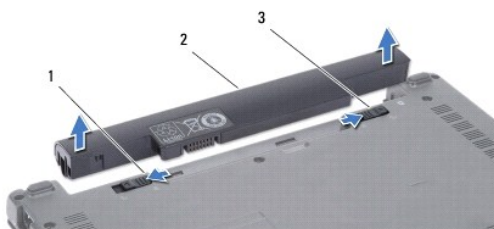
**UPOZORNĚNÍ:** Abyste předešli výboji statické elektřiny, uzemněte se pomocí uzemňovacího pásku na zápěstí nebo pravidelným dotykem na nelakovaný kovový povrch.

**UPOZORNĚNÍ:** Opravy počítače smí provádět pouze kvalifikovaný servisní technik. Na škody způsobené servisním zásahem, který nebyl schválen společností Dell™, se nevztahuje záruka.

**UPOZORNĚNÍ:** Chcete-li předejít poškození systémové desky, odeberte baterii z její přihrádky předtím, než začnete provádět práce uvnitř počítače.

## Vyjmutí baterie

1. Vypněte počítač a obraťte jej.



1	západka pro uvolnění baterie	2	baterie	3	západka pro zamknutí baterie
---	------------------------------	---	---------	---	------------------------------

2. Přesuňte zamykací západku baterie do odemčené polohy.
3. Posuňte uvolňovací západku baterie do strany.
4. Baterii vytáhněte nahoru a ven z oddělení.

## Výměna baterie

**UPOZORNĚNÍ:** Chcete-li se vyhnout poškození počítače, používejte pouze baterii, která byla vytvořena pro tento počítač Dell. Nepoužívejte baterie vytvořené pro jiné počítače Dell.

1. Baterii zasuňte do oddělení tak, aby zaklapla na místo.
2. Přesuňte zamykací západku baterie do uzamčené polohy.

[Zpět na stránku obsahu](#)

[Zpět na stránku obsahu](#)

## Reproduktory

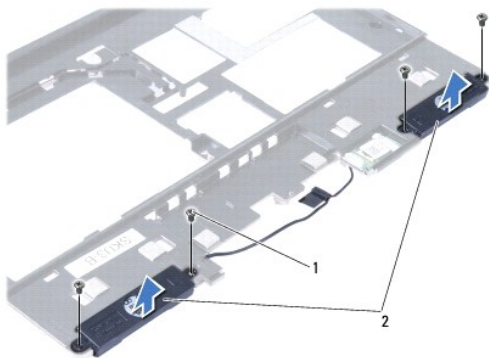
Dell™ Inspiron™ 1010 Servisní příručka

- [Vyjmutí reproduktorů](#)
- [Zasazení reproduktorů](#)

- VAROVÁNÍ:** Před manipulací uvnitř počítače si přečtěte bezpečnostní informace dodané s počítačem. Další informace o vhodných bezpečných postupech naleznete na webové stránce Shoda s předpisovými požadavky na adrese [www.dell.com/regulatory\\_compliance](http://www.dell.com/regulatory_compliance).
- UPOZORNĚNÍ:** Abyste předešli výboji statické elektřiny, uzemněte se pomocí uzemňovacího pásku na zápěstí nebo pravidelným dotykem na nelakovaný kovový povrch.
- UPOZORNĚNÍ:** Opravy počítače smí provádět pouze kvalifikovaný servisní technik. Na škody způsobené servisním zásahem, který nebyl schválen společností Dell™, se nevztahuje záruka.
- UPOZORNĚNÍ:** Chcete-li zabránit poškození systémové desky, musíte před provedením servisního zásahu na počítači vyjmout baterii z vyhrazeného prostoru (viz část [Vyjmutí baterie](#)).

### Vyjmutí reproduktorů

1. Řiďte se pokyny v části [Než začnete](#).
2. Vyjměte baterii (viz část [Vyjmutí baterie](#)).
3. Demontujte klávesnici (viz část [Demontáž klávesnice](#)).
4. Demontujte opěrku rukou (viz část [Demontáž opěrky rukou](#)).
5. Demontujte pevný disk (viz část [Demontáž pevného disku](#)).
6. Demontujte držák opěrky rukou (viz část [Demontáž držáku opěrky rukou](#)).



1	šroubky (4)	2	reproduktory
---	-------------	---	--------------

7. Obráťte držák opěrky rukou a vyšroubujte čtyři šroubky (na každé straně dva), které upevňují reproduktory k držáku.
8. Zvedněte reproduktory z opěrky rukou.

### Zasazení reproduktorů

1. Vložte reproduktory do držáku opěrky rukou a zašroubujte čtyři šroubky (na každé straně dva), které upevňují reproduktory k držáku.
2. Namontujte držák opěrky rukou (viz část [Montáž držáku opěrky rukou](#)).
3. Namontujte pevný disk (viz část [Montáž pevného disku](#)).

4. Namontujte opěrku rukou (viz část [Montáž opěrky rukou](#)).
5. Namontujte klávesnici (viz část [Montáž klávesnice](#)).
6. Vložte baterii (viz část [Výměna baterie](#)).

---

[Zpět na stránku obsahu](#)

[Zpět na stránku obsahu](#)

## Systemová deska

Dell™ Inspiron™ 1010 Servisní příručka

- [Demontáž systémové desky](#)
- [Nasazení systémové desky](#)
- [Zadání kódu servisního štítku do systému BIOS](#)
- [Nastavení rozvržení klávesnice](#)

**VAROVÁNÍ:** Před manipulací uvnitř počítače si přečtěte bezpečnostní informace dodané s počítačem. Další informace o vhodných bezpečných postupech naleznete na webové stránce Shoda s předpisovými požadavky na adrese [www.dell.com/regulatory\\_compliance](http://www.dell.com/regulatory_compliance).

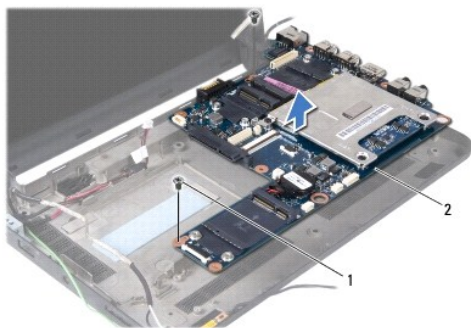
**UPOZORNĚNÍ:** Abyste předešli výboji statické elektřiny, uzemněte se pomocí uzemňovacího pásku na zápěstí nebo pravidelným dotykem na nelakovaný kovový povrch.

**UPOZORNĚNÍ:** Opravy počítače smí provádět pouze kvalifikovaný servisní technik. Na škody způsobené servisním zásahem, který nebyl schválen společností Dell™, se nevztahuje záruka.

**UPOZORNĚNÍ:** Chcete-li zabránit poškození systémové desky, musíte před provedením servisního zásahu na počítači vyjmout baterii z vyhrazeného prostoru (viz část [Vymutí baterie](#)).

### Demontáž systémové desky

1. Řiďte se pokyny v části [Než začnete](#).
2. Vyjměte baterii (viz část [Vymutí baterie](#)).
3. Demontujte klávesnici (viz část [Demontáž klávesnice](#)).
4. Demontujte opěrku rukou (viz část [Demontáž opěrky rukou](#)).
5. Demontujte pevný disk (viz část [Demontáž pevného disku](#)).
6. Demontujte držák opěrky rukou (viz část [Demontáž držáku opěrky rukou](#)).
7. Vyjměte knoflíkovou baterii (viz část [Vymutí knoflíkové baterie](#)).
8. Demontujte desku paměti a procesoru 2 v 1 (viz část [Demontáž desky procesoru a paměti 2 v 1](#)).
9. Vyjměte karty Mini-Card (viz část [Vymutí karty Mini-Card](#)).
10. Vyjměte televizní kartu (viz část [Vymutí televizní karty](#)).
11. Demontujte čtečku multimediálních karet 3 v 1 (viz část [Vymutí čtečky multimediálních karet](#)).
12. Vyšroubujte dva šroubky, které upevňují systémovou desku k základně počítače.




1	šroubky (2)	2	systémová deska
---	-------------	---	-----------------

13. Vyjměte systémovou desku ze základny počítače.


---

## Nasazení systémové desky

1. Systémovou desku vložte do základny počítače.
2. Zašroubujte dva šroubky, které upevňují systémovou desku k základně počítače.
3. Namontujte čtečku multimediálních karet 3 v 1 (viz část [Vložení čtečky multimediálních karet](#)).
4. Namontujte televizní kartu (viz část [Vložení televizní karty](#)).
5. Namontujte karty Mini-Card (viz část [Vkládání karty Mini-Card](#)).
6. Namontujte desku paměti a procesoru 2 v 1 (viz část [Montáž desky procesoru a paměti 2 v 1](#)).
7. Vložte knoflíkovou baterii (viz část [Vložení knoflíkové baterie](#)).
8. Namontujte držák opěrky rukou (viz část [Montáž držáku opěrky rukou](#)).
9. Namontujte pevný disk (viz část [Montáž pevného disku](#)).
10. Namontujte opěrku rukou (viz část [Montáž opěrky rukou](#)).
11. Namontujte klávesnici (viz část [Montáž klávesnice](#)).
12. Vložte baterii (viz část [Výměna baterie](#)).

 **UPOZORNĚNÍ:** Před zapnutím počítače našroubujte všechny šrouby zpět a zajistěte, aby žádné nezůstaly volně uvnitř počítače. Pokud tak neučiníte, může dojít k poškození počítače.

13. Zapněte počítač.

 **POZNÁMKA:** Pokud jste vyměnili systémovou desku, zadejte do systému BIOS náhradní systémové desky kód servisního štítku nové desky.

14. Zadejte kód servisního štítku (viz část [Zadání kódu servisního štítku do systému BIOS](#)).
15. Po výměně systémové desky se může změnit rozvržení klávesnice. Informace o nastavení rozvržení klávesnice podle vaší země najdete v části [Nastavení rozvržení klávesnice](#).

---

## Zadání kódu servisního štítku do systému BIOS

1. Ujistěte se, zda je adaptér střídavého proudu zapojený a zda je správně instalována hlavní baterie.
2. Stisknutím klávesy <F2> během režimu POST přejděte do programu pro nastavení systému.
3. Přejděte na kartu Security (Zabezpečení) a zadejte kód servisního štítku do pole Set Service Tag (Nastavit servisní štítek).

---

## Nastavení rozvržení klávesnice

1. Vypněte počítač (viz část [Vypnutí počítače](#)).
2. Pokud je počítač připojen k adaptéru střídavého proudu, odpojte adaptér střídavého proudu od počítače.
3. Stiskněte a držte následující kombinaci kláves pro požadované rozvržení klávesnice:
  - o Všechny země kromě Brazílie: <Fn><S>
  - o Pouze Brazílie: <Fn><E>
4. Připojte adaptér střídavého proudu k počítači a poté jej připojte do zásuvky ve zdi nebo přepětové ochrany.

5. Uvolněte kombinaci kláves.

---

[Zpět na stránku obsahu](#)

[Zpět na stránku obsahu](#)

## Dell™ Inspiron™ 1010 Servisní příručka



**POZNÁMKA:** POZNÁMKA označuje důležité informace, které pomáhají lepšímu využití počítače.



**UPOZORNĚNÍ:** UPOZORNĚNÍ označuje nebezpečí poškození hardwaru nebo ztráty dat a popisuje, jak se lze problému vyhnout.



**VAROVÁNÍ:** VAROVÁNÍ upozorňuje na možné poškození majetku a riziko úrazu nebo smrti.

Informace v tomto dokumentu mohou být změněny bez předchozího upozornění.  
© 2009 Dell Inc. Všechna práva vyhrazena.

Jakákoli reprodukce těchto materiálů bez písemného svolení společnosti Dell Inc. je přísně zakázána.

Ochranné známky použité v tomto textu: *Dell*, logo *DELL* a *Inspiron* jsou ochranné známky společnosti Dell Inc.; *Bluetooth* je registrovaná ochranná známka společnosti Bluetooth SIG, Inc. a společnost Dell ji používá v rámci licence; *Microsoft*, *Windows*, *Windows Vista* a logo tlačítka Start systému *Windows Vista* jsou ochranné známky nebo registrované ochranné známky společnosti Microsoft Corporation v USA a dalších zemích.

Ostatní ochranné známky a obchodní názvy mohou být v tomto dokumentu použity buď v souvislosti s organizacemi, které si na tyto známky a názvy činí nárok, nebo s jejich produkty. Společnost Dell Inc. se zřiká jakéhokoli zájmu na vlastnictví ochranných známek a obchodních názvů jiných než svých vlastních.

Únor 2009 Rev. A00

---

[Zpět na stránku obsahu](#)

[Zpět na stránku obsahu](#)

## Televizní karta (volitelné)

Dell™ Inspiron™ 1010 Servisní příručka

- [Vyjmutí televizní karty](#)
- [Vložení televizní karty](#)

**VAROVÁNÍ:** Před manipulací uvnitř počítače si přečtěte bezpečnostní informace dodané s počítačem. Další informace o vhodných bezpečných postupech naleznete na webové stránce Shoda s předpisovými požadavky na adrese [www.dell.com/regulatory\\_compliance](http://www.dell.com/regulatory_compliance).

**UPOZORNĚNÍ:** Abyste předešli výboji statické elektřiny, uzemněte se pomocí uzemňovacího pásku na zápěstí nebo pravidelným dotykem na nelakovaný kovový povrch.

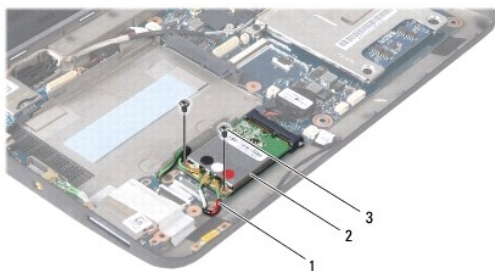
**UPOZORNĚNÍ:** Opravy počítače smí provádět pouze kvalifikovaný servisní technik. Na škody způsobené servisním zásahem, který nebyl schválen společností Dell™, se nevztahuje záruka.

**UPOZORNĚNÍ:** Chcete-li zabránit poškození systémové desky, musíte před provedením servisního zásahu na počítači vyjmout baterii z vyhrazeného prostoru (viz část [Vyjmutí baterie](#)).

**POZNÁMKA:** Dostupnost televizní karty závisí na oblasti.

### Vyjmutí televizní karty

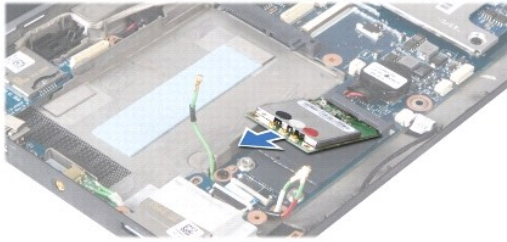
1. Řiďte se pokyny v části [Než začnete](#).
2. Vyjměte baterii (viz část [Vyjmutí baterie](#)).
3. Demontujte klávesnici (viz část [Demontáž klávesnice](#)).
4. Demontujte opěrku rukou (viz část [Demontáž opěrky rukou](#)).
5. Demontujte pevný disk (viz část [Demontáž pevného disku](#)).
6. Demontujte držák opěrky rukou (viz část [Demontáž držáku opěrky rukou](#)).
7. Demontujte čtečku multimediálních karet 3 v 1 (viz část [Vyjmutí čtečky multimediálních karet](#)).
8. Odpojte tři kabely televizní karty z konektorů na televizní kartě.
9. Uvolněte televizní kartu vyšroubováním dvou šroubů, které kartu upevňují ke konektoru na systémové desce.



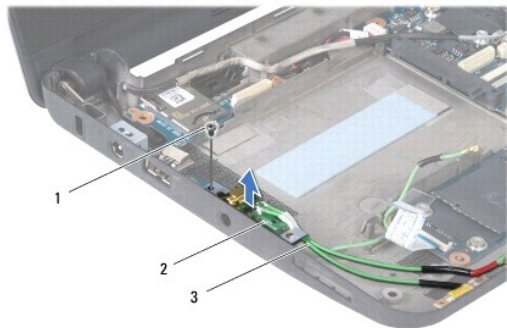
1	kabely televizní karty (3)	2	televizní karta	3	šrouby (2)
---	----------------------------	---	-----------------	---	------------

10. Zvedněte televizní kartu z konektoru na systémové desce.





11. Vyšroubujte šroub, který upevňuje desku s konektorem televizní karty.



1	šroub	2	deska s konektorem televizní karty	3	konektorové kabely televizní karty
---	-------	---	------------------------------------	---	------------------------------------

12. Vyměňte desku s konektorem televizní karty ze základny počítače.

---

## Vložení televizní karty

1. Vyměňte novou televizní kartu z obalu.

**⚠ UPOZORNĚNÍ:** Pevně zatlačte na kartu, aby se zasunula na své místo. Použijete-li nepřiměřenou sílu, můžete poškodit konektor.

2. Vložte televizní kartu v úhlu 45 stupňů do příslušného konektoru systémové desky.
3. Zatlačte druhý konec televizní karty do slotu na systémové desce.
4. Zašroubujte dva šrouby, které připevňují televizní kartu k systémové desce.
5. Vložte desku s konektorem televizní karty do základny počítače a zašroubujte šroub, který desku upevňuje k základně.
6. Připojte tři kabely televizní karty ke konektorům na televizní kartě.
7. Namontujte čtečku multimediálních karet 3 v 1 (viz část [Vložení čtečky multimediálních karet](#)).
8. Namontujte držák opěrky rukou (viz část [Montáž držáku opěrky rukou](#)).
9. Namontujte pevný disk (viz část [Montáž pevného disku](#)).
10. Namontujte opěrku rukou (viz část [Montáž opěrky rukou](#)).
11. Namontujte klávesnici (viz část [Montáž klávesnice](#)).
12. Vložte baterii (viz část [Výměna baterie](#)).



[Zpět na stránku obsahu](#)

## Deska rozhraní USB a karty SIM (dceřinná deska 2)

Dell™ Inspiron™ 1010 Servisní příručka

- [Demontáž desky rozhraní USB a karty SIM](#)
- [Montáž desky rozhraní USB a karty SIM](#)

**VAROVÁNÍ:** Před manipulací uvnitř počítače si přečtěte bezpečnostní informace dodané s počítačem. Další informace o vhodných bezpečných postupech naleznete na webové stránce Shoda s předpisovými požadavky na adrese [www.dell.com/regulatory\\_compliance](http://www.dell.com/regulatory_compliance).

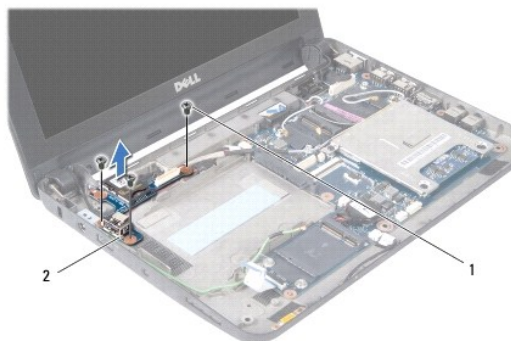
**UPOZORNĚNÍ:** Abyste předešli výboji statické elektřiny, uzemněte se pomocí uzemňovacího pásku na zápěstí nebo pravidelným dotykem na nelakovaný kovový povrch.

**UPOZORNĚNÍ:** Opravy počítače smí provádět pouze kvalifikovaný servisní technik. Na škody způsobené servisním zásahem, který nebyl schválen společností Dell™, se nevztahuje záruka.

**UPOZORNĚNÍ:** Chcete-li zabránit poškození systémové desky, musíte před provedením servisního zásahu na počítači vyjmout baterii z vyhrazeného prostoru (viz část [Vyjmutí baterie](#)).

### Demontáž desky rozhraní USB a karty SIM

1. Řiďte se pokyny v části [Než začnete](#).
2. Vyjměte baterii (viz část [Vyjmutí baterie](#)).
3. Demontujte klávesnici (viz část [Demontáž klávesnice](#)).
4. Demontujte opěrku rukou (viz část [Demontáž opěrky rukou](#)).
5. Demontujte pevný disk (viz část [Demontáž pevného disku](#)).
6. Demontujte držák opěrky rukou (viz část [Demontáž držáku opěrky rukou](#)).
7. Vyšroubujte tři šroubky, které připevňují desku rozhraní USB a karty SIM k základně počítače.
8. Vyjměte desku rozhraní USB a karty SIM ze základny počítače.



1	šroubky (3)	2	deska rozhraní USB a karty SIM
---	-------------	---	--------------------------------

### Montáž desky rozhraní USB a karty SIM

1. Vyrovnajte tři otvory na desce rozhraní USB a karty SIM s výstupky na základně počítače.
2. Zašroubujte tři šroubky připevňující desku rozhraní USB a karty SIM k základně počítače.
3. Namontujte držák opěrky rukou (viz část [Montáž držáku opěrky rukou](#)).
4. Namontujte pevný disk (viz část [Montáž pevného disku](#)).

5. Namontujte opěrku rukou (viz část [Montáž opěrky rukou](#)).
6. Namontujte klávesnici (viz část [Montáž klávesnice](#)).
7. Vložte baterii (viz část [Výměna baterie](#)).

---

[Zpět na stránku obsahu](#)